

もりやま景況調査

令和6年1月～3月期

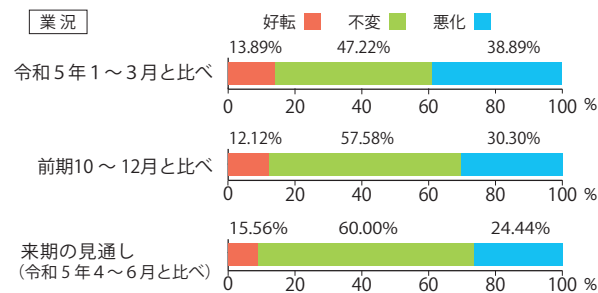


※DI (Diffusion Index (景気動向指数)) … 「増加」「好転」企業割合から「減少」「悪化」企業割合を差し引いた数値

DI 指数	30以上	10以上 30未満	▲10以上 10未満	▲30以上 ▲10未満	▲30未満
-------	------	--------------	---------------	----------------	-------

業況

前回調査 (令和5年10月～12月期) と比べて悪化している。来季はやや改善の見通し。

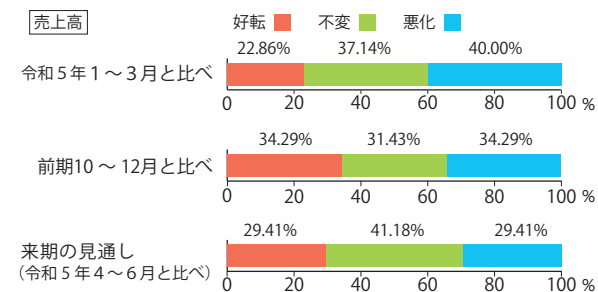


10 ～ 12 月 期 動 向 の 比 較	全体	▲ 25.0	
	小売業	▲ 36.4	
	製造業	▲ 11.1	
	建設業	▲ 60.0	
	サービス業	▲ 12.5	
	卸売業	0.0	

※業況DI (好転－悪化) は今期が▲ 25.0 で ▲ 6.1 から18.9 ポイント悪化
来期の見通しDI (好転見通し－悪化見通し) は▲ 17.6 で、今期より7.4 ポイント改善の見通し

売上高

前回調査 (令和5年10月～12月期) と比べて悪化している。来季は改善の見通し。

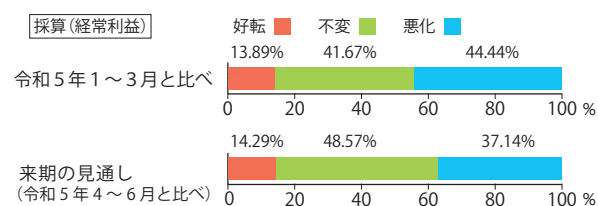


10 ～ 12 月 期 動 向 の 比 較	全体	▲ 17.1	
	小売業	▲ 40.0	
	製造業	▲ 11.1	
	建設業	▲ 40.0	
	サービス業	12.5	
	卸売業	0.0	

※売上高DI (好転－悪化) は今期が▲ 17.1 で 17.8 から34.9 ポイント悪化
来期の見通しDI (好転見通し－悪化見通し) は0.0 で、今期より17.1ポイント改善の見通し

採算 (経常利益)

前回調査 (令和5年10月～12月期) と比べて悪化している。来季はやや改善の見通し。



10 ～ 12 月 期 動 向 の 比 較	全体	▲ 30.6	
	小売業	▲ 27.3	
	製造業	▲ 55.6	
	建設業	▲ 60.0	
	サービス業	0.0	
	卸売業	0.0	

※売上高DI (好転－悪化) は今期が▲ 30.6 で ▲ 13.3 から17.3 ポイント悪化
来期の見通しDI (好転見通し－悪化見通し) は▲ 22.9 で、今期より7.7 ポイント改善の見通し

